

Sut i gychwyn gorsaf radio ysgol AM DDIM



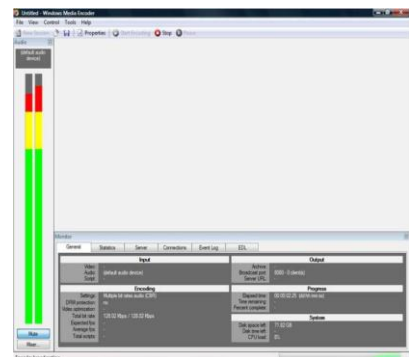
Mae'n ddyddiau anodd ar bawb ohonom, ac i'n cyllidebau ysgol yn arbennig, felly mae'n hollol dderbyniol i ofyn y cwestiwn "allwn ni gychwyn gorsaf radio ysgol gyda dim byd"? Yr ateb yw 'gallwch'. Efallai nad yw'n debygol o wneud popeth mewn ffordd ddelfrydol, ac y bydd angen mwy o sgiliau gweithredol na'r arfer, ond gallwch gychwyn eich siwrnai i fyd radio ysgol nawr heb ddim byd. Defnyddiwch y canllawiau hyn i ddechrau'ch prosiect radio ac ennyn diddordeb staff a disgyblion. Mae'r canlynol yn disgrifio'r camau a fydd yn galluogi'ch dysgwyr i ddarlledu cerddoriaeth, jingls a'u lleisiau o amgylch eich sefydliad gan ddefnyddio'ch rhwydwaith. Bydd y sain yn cael ei gludo a'i drosglwyddo o amgylch eich rhwydwaith drwy ffrwd IP, yn debyg i'r ffordd y byddech chi'n gwrandao ar orsaf radio ar y we. Y newyddion da yw nad oes angen i chi gael unrhyw freintiau na chaniatâd arbennig gan weinyddwr eich rhwydwaith i wneud hyn - mae'n gweithio i'r dim!

Cynhwysion:

Gliniadur neu gyfrifiadur personol gyda chwaraewr CD, meddalwedd *Windows Media Encoder* (lawrlwytho AM DDIM) Meicroffon naill ai wedi'i gysylltu neu gysylltiad rhwydwaith mewn gliniadur – Seinyddion/Clustffonau *Windows Media Player* (yn yr is-ddewislen accessories).

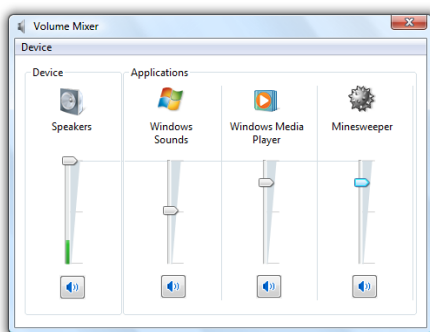
Yn gyntaf, rhaid cael hen liniadur neu gyfrifiadur personol. Mae'r llun hwn yn dangos cyfrifiadur personol a thechnoleg Windows. Beth bynnag sydd gennych, rhaid iddo gynnwys cerdyn sain gyda naill ai meicroffon mewnlol neu jacblwg meicroffon 3.5mm. Mae gliniadur yn hen ddigon da; cofiwch mai megis dechrau ar y daith ydych chi. Does dim rhaid i chi gael y peiriant diweddaraf, ond rhaid iddo fod wedi'i gysylltu â'ch rhwydwaith, ac mae cysylltiad cebl yn well na wi-fi – byddaf yn esbonio hyn yn nes ymlaen. Os byddwch chi'n rhoi enw'ch gorsaf radio ysgol newydd ar y cyfrifiadur hwn, bydd yr enw'n ymddangos yn awtomatig yn y cyfeiriad ffrwd wrando. Peidiwch â phoeni os na wnewch chi hyn, gallwch ailenwi'r orsaf unrhyw bryd yn y dyfodol.

Lawrlwythwch gopi o *Windows Media Encoder* i'r peiriant hwn. Mae'n rhaglen am ddim sydd wedi'i chynllunio i ail-godio ffeiliau cyfryngau, ac mae'n gallu anfon ffrydiau sain neu fideo o amgylch eich rhwydwaith. Mae'n mynd â'r ffynhonnell o'r meicroffon ac allbwn sain eich cerdyn sain. Bydd y dewin yn eich helpu drwy'r broses osod, lle byddwch chi'n dewis y cerdyn sain ac ansawdd yr allbwn yn ogystal ag enw'ch gorsaf radio. Bydd hwn yn ymddangos yn daclus ar waelod *media player* eich gwrandawyr. Teipiwch **Windows Media Encoder** yn Google.



Bydd angen i chi ateb y cwestiynau canlynol yn y drefn yma; *What device do you want to use?* - Dewiswch enw'ch cerdyn sain. *How do you want to broadcast your content?* - Dewiswch *pull*. *What HTTP port number?* Bydd y dewin eisoes wedi dewis rhif. Ysgrifennwch y cyfeiriad LAN, er mwyn ei deipio i'r *Windows Media Player* ar y gorsafodded rhwydwaith yr hoffech eu defnyddio i wrando. Sylwch fel mae *Windows Media Encoder* wedi defnyddio enw'r cyfrifiadur fel rhan o'r cyfeiriad URL hwn. Nesaf; bydd angen i chi ddewis yr ansawdd, 135Kbps sydd orau ar gyfer sain, bydd lleihau hwn yn lleihau ansawdd a thraffig rhwydwaith eich rhwydwaith. Nawr, cewch gyfle i greu ffeil archif ar gyfer eich darllediadau, bydd hyn yn cadw pob darllediad yn awtomatig fel ffeil WMA. Cofiwch y bydd WME yn cymryd lle'r ffeil WMA flaenorol bob tro y byddwch yn dechrau darlledu, felly cofiwch gopïo'r ffeil i ffolder arall os ydych am ei gadw. Yn olaf, byddwch yn gweld y dudalen *Display Information*. Teipiwch beth bynnag yr hoffech ei weld yn cael ei sgrolio ar waelod y *Windows Media Player* wrth i'r gwrandawyr glywed eich darllediad. A dyna ni - gallwch gadw hwn fel proffil fel nad oes angen i chi deipio'r cyfan eto. Pwyswch *File, Save As*, er mwyn enwi'r ffeil hon, yna cliciwch ar y ffeil hon ddwywaith er mwyn dechrau Encoder eto gyda'ch holl osodiadau wedi'u llwytho ymlaen llaw.

Bydd y botwm gwyrdd *Start Encoding* wedi goleuo'n awr; pwyswch hwn i ddechrau darlledu. Os byddwch yn chwarae trac cerddorol o gryno ddisg neu ffeil WAV/WMA neu ffeil MP3 drwy'ch seinyddion neu'ch clustffonau, bydd yn darlledu fel ffrwd sain o amgylch eich rhwydwaith. Does dim modd i bobl glywed y ffrwd hon y tu allan i'ch rhwydwaith lleol ar hyn o bryd. Bydd pob gorsaf neu ddyfais wrando yn gwneud cysylltiad uniongyrchol â'r cyfrifiadur hwn, dyna pam y bydd cysylltiad cebl yn well na Wi-Fi. Byddwch chi'n dal i allu gwrandao ar eich gorsaf radio newydd ar ddyfais â chyswllt Wi-Fi gan mai dim ond un ffrwd sain y byddwch yn gorfod ei chario; bydd eich cysylltiad cebl rhwydwaith yn gallu cario hyd at 50 yr un pryd. Efallai y bydd angen gwneud un newid bach i gofrestr windows y peiriant hwn. Mae *Windows Media Encoder* yn gallu cynnal 50 o wrandawyr yr un pryd, er mai dim ond 5 yw'r rhagosodiad. Mae golygu'r gofrestr yn dipyn o her; mynnwch gyngor os ydych chi ei angen, neu gall camgymeriadau gostio'n ddrud i'ch system weithredu. Mae cyfarwyddiadau technegol ar gael ar waelod y ddogfen hon.



Defnyddiwch eich *Windows Volume Control Mixer* i addasu lefelau'r cynnwys rydych chi'n ei chwarae; gallwch reoli'r cryno ddisg, WAV a MIC yn unigol.

I wrando ar y ffrwd, bydd angen i'r holl orsafoedd cyswllt agor *Windows Media Player* a theipio'r cyfeiriad a nodwyd gennych yn ystod y broses sefydlu (*setup wizard*) i'r URL agored. Ni ddylai'r cyfeiriad hwn newid, felly gallech roi'r eiconau ar fwrdd gwaith y gorsafodded gwrandao. Wrth roi eicon ar fwrdd gwaith, cofiwch ddefnyddio'r fformat `mms://nameofyourstation:portnumber`, bydd yr MMS yn achosi i'r chwaraewr cyfryngau rhagosodedig agor a dechrau chwarae'r ffrwd.

Er bod hyn braidd yn glogyrnaidd, bydd yn eich helpu i ddechrau arni – sef pwrpas yr ymarferiad hwn. Rhowch gynnig ar ddarlledu sioeau byw ar adegau penodol. Mae rhywbeth go wahanol ynghylch sioe fyw o gymharu â phodllediad. Gall gwrandawyr ryngweithio â'r

darlledwyr trwy anfon neges destun ac e-bost, rhwydweithio cymdeithasol neu ffonio, a gall darlledwyr ymateb i hyn hefyd. Mae radio byw yn llawn problemau i'w datrys gyda mwy o bwyslais ar baratoi; does dim rhwyd ddiogelwch chwaith.

Os bydd pethau'n mynd o chwith, bydd angen cryn dipyn o ddycnwch a'r gallu i ymdopi. Yn fy marn i, does dim byd cystal â radio byw o ran helpu pobl ifanc i ddatblygu'r sgiliau hyn. Mae'r ymdeimlad o gynulleidfa a dysgu wrth wneud yn sgiliau penigamp ar gyfer llwyddo ym myd TGCh heddiw.

Sut mae bod yn fwy proffesiynol? Rwy'n credu y byddwch yn gallu gweld beth yw elfennau perthnasol gorsaf radio erbyn hyn, a'ch bod yn clywed sŵn udo neu atsain os nad yw'ch seinyddion yn fud pan fo'r meicroffon ymlaen. Dychmygwch mor braf fyddai pe bai'r seinyddion wedi'u diffodd bob tro rydych chi'n agor meicroffon. Gellir, o bosib, defnyddio cymysgydd go iawn yn hytrach nag un ar sgrin, gan nad yw gweithredu gorsaf radio gyda llygoden yn effeithiol iawn. Efallai yr hoffech gael arwydd sy'n goleuo i ddangos pan fo'r meicroffon ar agor, er mwyn i bawb arall gadw'n dawel. A byddai rhyw ffordd o bentyrru neu baratoi jingls a cherddoriaeth ar gyfer y sioe hefyd yn ddefnyddiol, er mwyn eu defnyddio eto yn ystod yr un darllediad.

Dyma sut wnes i ddatblygu'r syniad o greu gorsaf radio fyw chwe blynedd yn ôl. Heddiw, rwy'n rhedeg cwmni sy'n cynhyrchu ac yn gwerthu pecyn radio digidol rhata'r byd i ysgolion, oherwydd does dim rhaid i radio ysgol byw gostio crocbris. Am fwy o wybodaeth, ewch i AndertonTiger.com/Desktop



Russell Prue yw sylfaenydd Wired Teachers
www.WiredTeachers.org ac mae wedi creu
www.SchoolRadioCalendar.org yn DDI-DAL i ysgolion.
Mae'n efengylwr o fri dros TG ac wedi cael cryn dipyn
o sylw gan y wasg ym Mhrydain. I wybod mwy am
weithdai radio byw gyda phobl ifanc yn eich ysgol chi,
ewch i AndertonTiger.com/Russell

Er mwyn newid y nifer sy'n gallu gwrando i 50, defnyddiwch REGEDIT, ewch i;
HKEY_CLASSES_ROOT\Software\Microsoft\Windows Media
Tools\Encoder\MaxClientConnections Golygwch yr is-allwedd o 5 i 50

Change your listening capacity to 50; run REGEDIT, navigate to;
HKEY_CLASSES_ROOT\Software\Microsoft\Windows Media
Tools\Encoder\MaxClientConnections Edit the subkey from 5 to 50